



**KRAUS-KAM**

**+48 695 828 045**

**[biuro@krauskam.pl](mailto:biuro@krauskam.pl)**

**[www.krauskam.pl](http://www.krauskam.pl)**

**Zbuduj z nami swój**

**wymarzony dom**

**i odbierz**

**Twój klucz do szczęścia...**



# Domy JURATA



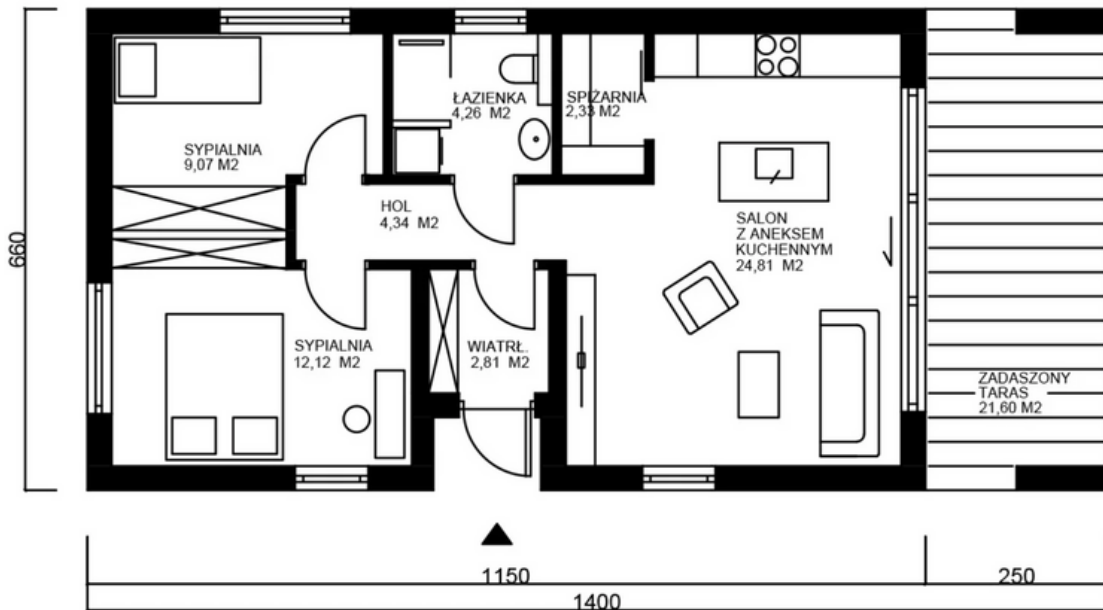
Domy JURATA



to idealne miejsce dla każdego. JURATA 60 to mały i przytulny domek , który posiada dwie wygodne sypialnie, salon z aneksem kuchennym i spiżarnią. JURATA 80 posiada trzy sypialnie , aneks kuchenny z salonem. Dom JURATA 90 jest największym domem przez nas oferowanym , idealny dla większej rodziny. Piękny i duży taras wychodzący z pokoju dziennego, który mieści się w każdym z naszych domów sprawi że będzie to twoje miejsce relaksu i odpoczynku. Domy te zaprojektowane są w technologii STEICO co daje Państwu pewne bezpieczeństwo całego procesu budowlanego. Jako światowy lider w produkcji materiałów izolacyjnych wbudowanych w szkielet KVH system gwarantuje, że dom spełnia najwyższe standardy ekologicznego , nowoczesnego budownictwa drewnianego. We wnętrzu Juraty będą się Państwo czuli komfortowo , a panujący tam zdrowy mikroklimat pozytywnie wpłynie na jeszcze lepsze Państwa samopoczucie !

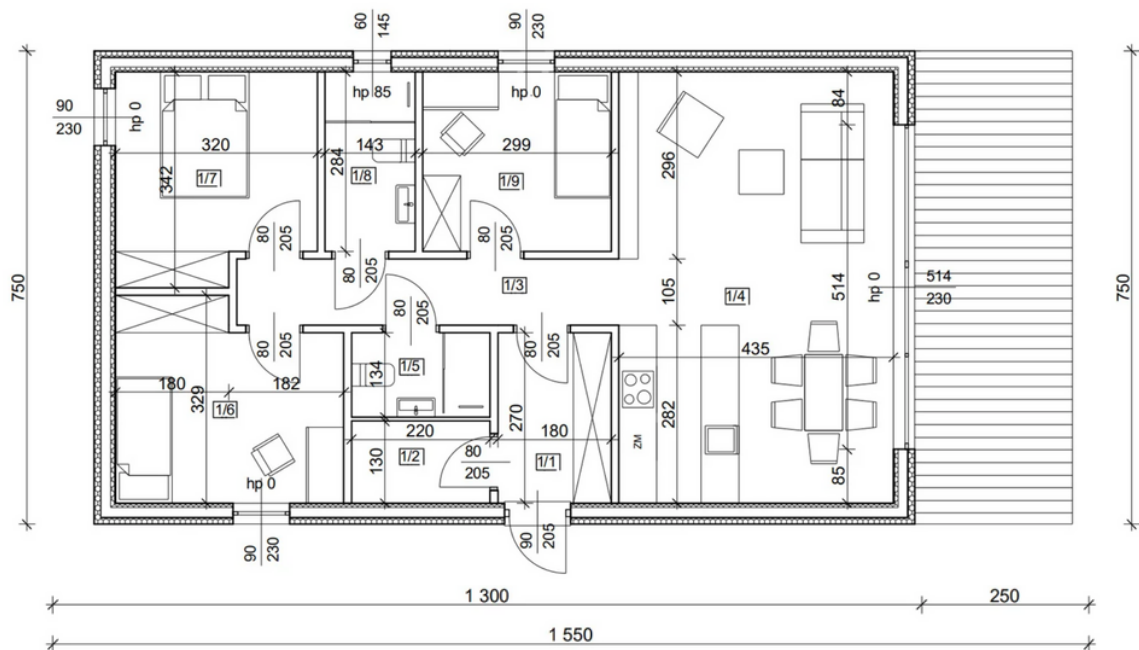
## Rzut domu JURATA 60

Powierzchnia użytkowa 60 m<sup>2</sup>



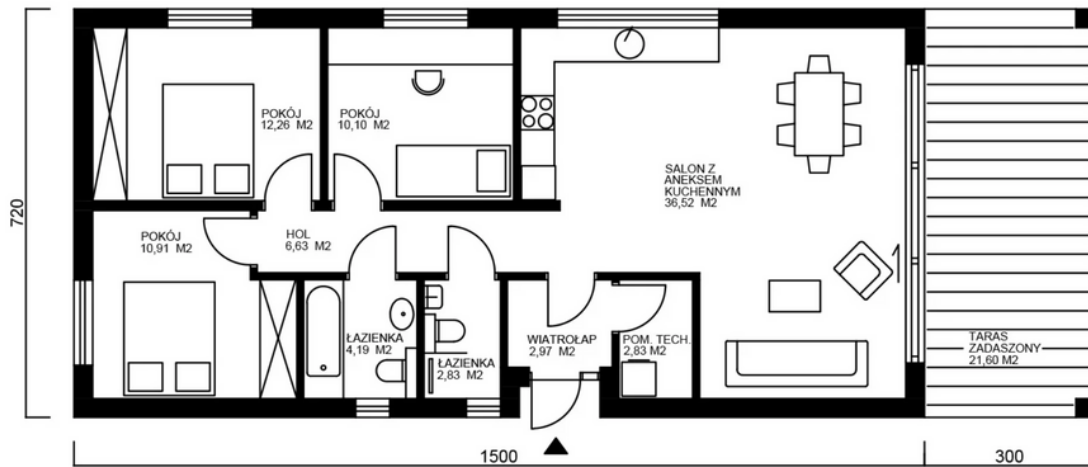
## Rzut domu JURATA 80

Powierzchnia użytkowa 80 m<sup>2</sup>



# Rzut domu JURATA 90

Powierzchnia użytkowa 90 m<sup>2</sup>





## Najistotniejsze cechy projektu



- Innowacyjny, przyjazny środowisku system budowy domu - oparty na technologii STEICO
- Certyfikowane drewno - odnawialny surowiec bez szkodliwych dodatków o ujemnym śladzie węglowym
- Naturalna termoizolacja z włókien drzewnych co daje doskonałą ochronę przed chłodem w zimie, a ciepłem w lecie
- Zdrowy mikroklimat - dom przyjazny dla alergików
- Świetne parametry cieplne budynku o wartościach dla domów pasywnych
- Niskie zapotrzebowanie energetyczne budynku
- Nieskomplikowana bryła oraz konstrukcja dyfuzyjnie otwarta
- Eliminacja materiałów szkodliwych jak płyty OSB czy wełna mineralna
- Materiały wysokiej jakości renomowanych producentów
- Bezpieczeństwo systemu budowlanego opartego na pełnej dokumentacji projektowej i stała kontrola jakości
- Szybki proces budowy i doświadczona kadra
- Partnerskie podejście do wspólnego zadania , czytelna umowa i pełna gwarancja na wymarzony dom



materiały  
przyjazne  
środowisku



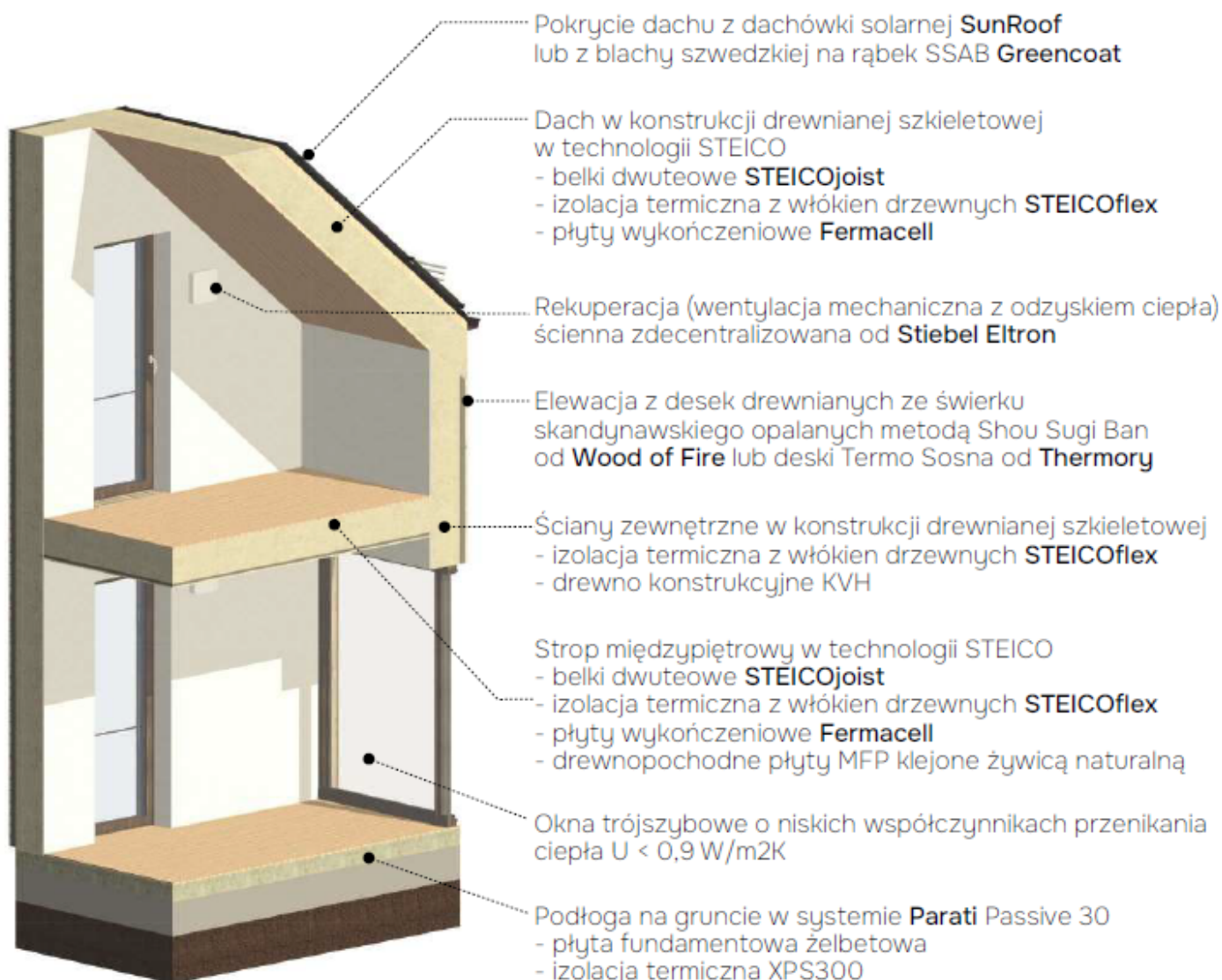
oszczędność  
energii i niższe  
koszty  
utrzymania



znikome straty  
ciepła



# Rozwiązania materiałowe



	Maksymalne U wg ustawy (energooszczędność)	Dalarna Hus, czyli dom niskoenergetyczny	Dom pasywny
ściany zewnętrzne	0,20	0,12	<0,15 (0,12)
podłoga na gruncie	0,20	0,11	<0,15 (0,12)
dach	0,15	0,12	<0,15 (0,12)
okna (połaciowe)	0,90 (1,10)	<0,90	<0,80
drzwi zewnętrzne	1,00	0,80-0,90	<0,80

Wymagania dla budynku pasywnego według Polskiego Instytutu Budownictwa Pasywnego. W nawiasach wartości podawane przez inne, niezwyfikowane źródła.



**PARATI**™ Ciepły Fundament dla Twojego Domu

**GREENCOAT**  
COLORFUL STEEL

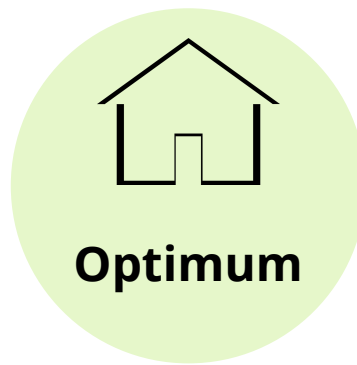
**STIEBEL ELTRON**

**fermacell**®

**STEICO** SUNROOF

**THERMORY**  
Excellence in Wood

**wood of fire**



**60 m2 już za 295 tys. zł netto.**

**80 m2 już za 380 tys. zł netto.**

**90 m2 już za 425 tys. zł netto.**

- Analiza przedprojektowa
- Adaptacja projektu
- Pomoc w przygotowaniu dokumentacji do wydania stosownych zezwoleń na budowę
- Wzniesienie konstrukcji szkieletowej z termoizolacją w technologii STEICO
- Postawienie ścian działowych z C24
- Wzniesienie konstrukcji dachu w technologii STEICO joist z orynnowaniem i pokryciem szwedzką blachą na rąbek SSAB w technologii GreenCoat
- Okna PCV trzyszybowe, energooszczędne  $U < 0,9 \text{ W/m}^2\text{K}$
- Drzwi wejściowe renomowanych firm
- Instalacja elektryczna z uziemieniem budynku
- Instalacja odgromowa dla Twojego bezpieczeństwa
- Instalacja wodno-kanalizacyjna według projektu
- Wykończenie stropu płytami ekologicznymi MFP firmy PFLEEIDERER
- Wykończenie ścian i sufitów płytami Fermacell lub MFP w zależności od koncepcji wykończenia finalnego
- Wentylacja decentralna z modułem sterowania z możliwością wymiany filtrów marki STIBEL ELTRON
- Elewacja budynku w wersji drewnianej lub tynkowanej



**60 m2 już za 325 tys.zł netto.**

**80 m2 już za 415 tys.zł netto.**

**90 m2 już za 465 tys.zł netto.**

**Wszystko co zawiera pakiet Optimum**

**+**

- **Kominiek wolnostojący HITZE CANE S o klasie energetycznej A dedykowany do budynków pasywnych o mocy 6.5 KW o właściwościach akumulacyjnych z bezpiecznym kominem zewnętrznym**
- **Ogrzewanie energooszczędne za pomocą grzejników na podczerwień, nie wywołujące ruchu powietrza, pozytywnie wpływają na zdrowie i mają zerową emisję CO2**
- **Taras zewnętrzny wykonany z drewna**
- **Zadaszenie nad wejściem głównym do budynku i podest drewniany**





**60 m2 już za 405 tys.zł netto.**

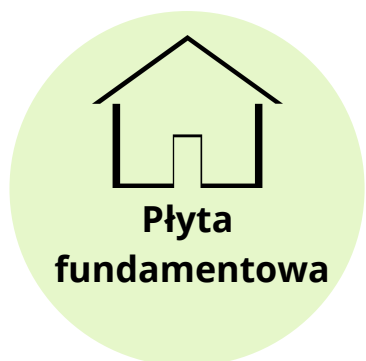
**80 m2 już za 520 tys.zł netto.**

**90 m2 już za 585 tys.zł netto.**

**Wszystko co zawiera pakiet Optimum**

**+**

- **Dach solarny w szwedzkiej technologii SUNROOF**
- **Okna drewniane merantii**
- **Drzwi zenetrzne drewniane**



**60 m2 już za 39 tys. zł netto.**

**80 m2 już za 52 tys. zł netto.**

**90 m2 już za 59 tys. zł netto.**



# Domy JURATA w naszym wykonaniu





# DOMY JURATA



## **Założenia projektu i przyjęte rozwiązania**

System budowlany STEICO to perfekcyjne połączenie zaawansowanych technologicznie produktów z zaletami naturalnego drewna. Produkty STEICO są przyjazne środowisku, a do ich produkcji stosuje się surowce odnawialne. Użyte drewno jako naturalny materiał budowlany jest znane ze swojej perfekcyjnej stabilności oraz właściwości zapewniających zdrowy mikroklimat w twoim domu.

Drewno jako wyjątkowy materiał budowlany ma ujemną emisję CO<sub>2</sub>. Jeśli budujesz z drewna, budujesz drugi las z domów... Pozyskiwanie drewna z lasu jako budulca zwiększa efekt ochrony klimatu przez las. Ponieważ CO<sub>2</sub> pozostaje związane w drewnie tak długo jak jest używane jako materiał, a na jego miejsce leśnicy sadzą nowe drzewa.

Z kolei solarny dach szwedzkiej firmy Sun Roof pozwoli na wyprodukowanie własnej energii co w połączeniu z technologią STEICO i ogrzewaniu na podczerwień zminimalizuje koszty i zapewni ciepło w Państwa domu.

Dopełnieniem projektu w niedalekiej przyszłości będzie wersja z wykończeniem. Zastosujemy tam ekologiczne produkty powstające z drewna firmy NOVATOP. Te drewniane płyty sprawiają, że we wnętrzu domu otuli Państwa drewno i naturalne piękno.

Wizja jaka nam przyświeca to budowa DOMÓW na miarę czasów... odpowiedź na kryzys energetyczny i ekologiczne wyzwania XXI w. Zastosowane materiały zostały tak dobrane by służyć Państwu wiele lat, są najwyższej jakości i spełniają wysokie normy środowiskowe.

**Tu nic nie jest przypadkowe, a każdy Klient jest wyjątkowy.....  
Zapraszamy do lepszego świata z domami Jurata**

**Szanowni Państwo jako wykonawca domów szkieletowych firma Kraus-Kam może wybudować dowolny dom na podstawie indywidualnego projektu i gustu klienta. Chętnie wykonamy indywidualną wycenę na podstawie dowolnego projektu wymarzonego domu na Państwa życzenie.**